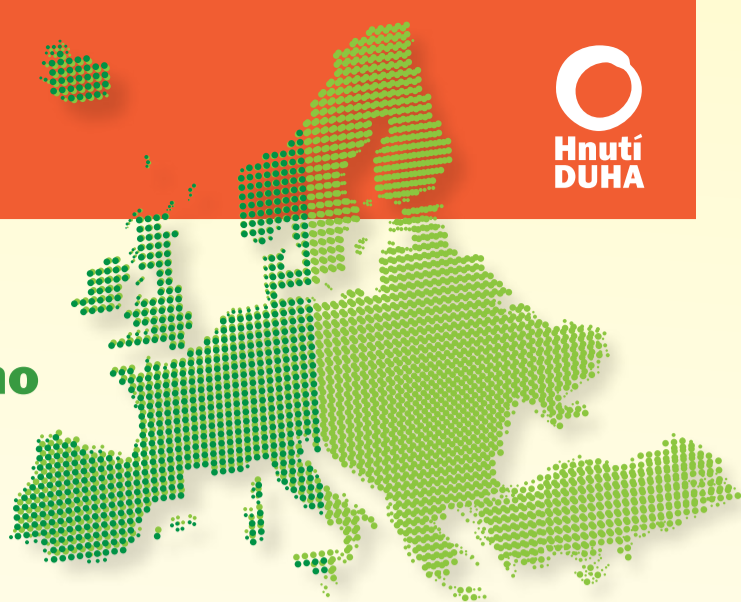


ZEMĚDĚLSKÉ DOTACE PODPORUJÍ DEVASTUJÍCÍ HOSPODAŘENÍ

Hnutí
DUHA

Společná zemědělská politika (SZP) nastavující dotace do zemědělství, potravinářství a rozvoje venkova tvoří zhruba

40 % evropského rozpočtu



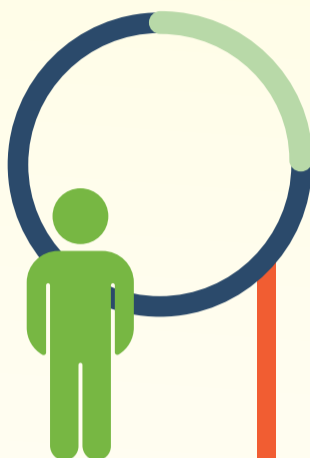
Výše dotací v letech 2014–2020 v ČR činila zhruba **216 miliard Kč**:

156 miliard Kč

připadlo na I. pilíř (přímé platby vyplácené na hektar a tržní opatření)



Každý občan EU přispívá ročně na SZP **2 900 Kč**



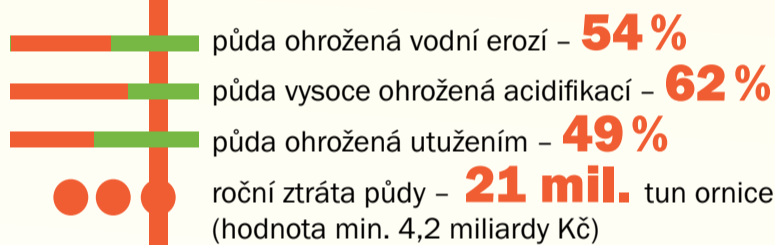
60 miliard Kč

připadlo na II. pilíř (rozvoj venkova a udržitelné zemědělství)



Výsledek?

Stav zemědělské půdy v ČR:



STÁTNÍ ZEMĚDĚLSKÁ POLITIKA MUSÍ PODPOROVAT PŘEDEVŠÍM UDRŽITELNÉ ZEMĚDĚLSTVÍ, KTERÉ NEDEVASTUJE PŮDU, VODU, BIODIVERZITU A DALŠÍ CENNÉ ZDROJE. JE NUTNÉ:

ABY NA EVROPSKÉ ÚROVNI:

- **50 %** prostředků z I. i II. pilíře Společné zemědělské politiky směřovalo **na ochranu** přírody a klimatu,
- **15 miliard** € ročně bylo určeno výhradně na ochranu živé přírody, tj. na hospodaření **podporující ohrožené druhy** organismů a cenné biotopy,
- každý, kdo čerpá prostředky ze Společné zemědělské politiky, důsledně dodržoval environmentální legislativu a aby v tomto směru existovala **odpovídající kontrola** s jasnými a důraznými sankcemi

A ABY NASTAVENÍ DOTACÍ V ČR VEDLO:

- k vytvoření přírodních prvků na alespoň **10 %** zemědělských ploch ve všech typech krajiny,
- k cílenému zlepšení podmínek pro **vzácné a mizivé druhy** organismů zemědělské krajiny,
- k dlouhodobému zachování kvality zemědělské půdy, se zvláštním zřetelem na **zvýšení množství vody** zadržované v půdě,
- ke zmenšení souvislých ploch jedné plodiny na **nejvýše 20 ha** a k rozčlenění větších lánů cestami, biopásy, alejemi, větrolamy a dalšími prvky rozptýlené zeleně, včetně účinných protierozních opatření.

Tato opatření podporuje už téměř 30 tisíc lidí na www.birdlife.cz/petice-za-krajinu. Přidejte se i Vy!



Tato infografika vznikla za finanční podpory Evropské unie. Za obsah infografiky odpovídá výlučně autor. Infografika nereprezentuje názory Evropské komise a ta neodpovídá za použití informací, jež jsou jejím obsahem.

