



Hnutí DUHA
Friends of the Earth Czech Republic

Je opravdu národní park pro šumavské obce přítěží? Statistika ukazuje pravý opak

Někteří starostové šumavských obcí často obhajují navrhované snížení ochranných podmínek národního parku novou legislativou (aktuálně například senátním zákonem – **tisk 250, zařazen 29. 10. jako 8. bod**), tím, že národní park údajně obce ekonomicky znevýhodňuje. Padají smyšlené argumenty o vylidňování Šumavy či vysoké nezaměstnanosti, které se šíří bez ověření a negativně ovlivňují veřejné mínění.

Přitom stačí nahlédnout do údajů Českého statistického úřadu a úřadů práce a je na první pohled zřejmé, že se jedná o vykonstruované výmysly. Existence národního parku naopak už nyní přináší obcím velké ekonomické a sociální výhody. Pokud by šumavské obce namísto zbytečných stížností a dlouhodobé války s národním parkem aktivně využily jeho existence ve svůj prospěch, pak by se benefity znásobily.

Mýtus první: Obce v národním parku Šumava jsou chudé

Na nátlak některých politiků a šumavských starostů se v senátním návrhu zákona o Národním parku Šumava objevil paragraf (§12), podle něhož by obce zasahující katastrem do národního parku měly od státu dostávat příspěvek jako kompenzaci za to, že se o své území musí dělit s přírodou. **Přitom průměrný příjem na obyvatele u obcí uvnitř NP i těch, které leží na jeho okraji, je minimálně dvojnásobný než krajský průměr (viz tabulka).** Platí to bez zahrnutí obce Modrava, kde je údaj silně ovlivněn daněmi miliardáře Zdeňka Bakaly.

Obec	Počet obyvatel'	Příjem na obyvatele (Kč/obyv.)
Borová Lada	280	43 420
Čachrov	553	38 225
Hartmanice	1 106	31 874
Horní Planá	2 189	25 486
Horní Vltavice	390	33 862
Horská Kvilda	73	50 267
Kašperské Hory	1 593	53 009
Kvilda	170	86 603
Lenora	800	19 631
Modrava	52	2 980 407
Nicov	77	33 681
Nová Pec	563	28 811
Nové Hutě	85	32 270
Prášíly	152	67 023
Rejštejn	236	47 833
Srní	290	65 891
Stachy	1 218	19 620
Stožec	212	69 278
Strážný	451	81 756
Volary	4,013	20 548
Želnavá	139	17 753
Železná Ruda	2 318	23 069
součet obyvatel /průměrný příjem obce	16 960	42 377**
Západočeský kraj	571 709	20 109/ 12 550***
Jihočeský kraj	636 138	21 956/ 16 668***

Tučně jsou vyznačeny obce, jejichž celé katastrální území leží v národním parku Šumava

*údaj k 31. 12. 2011

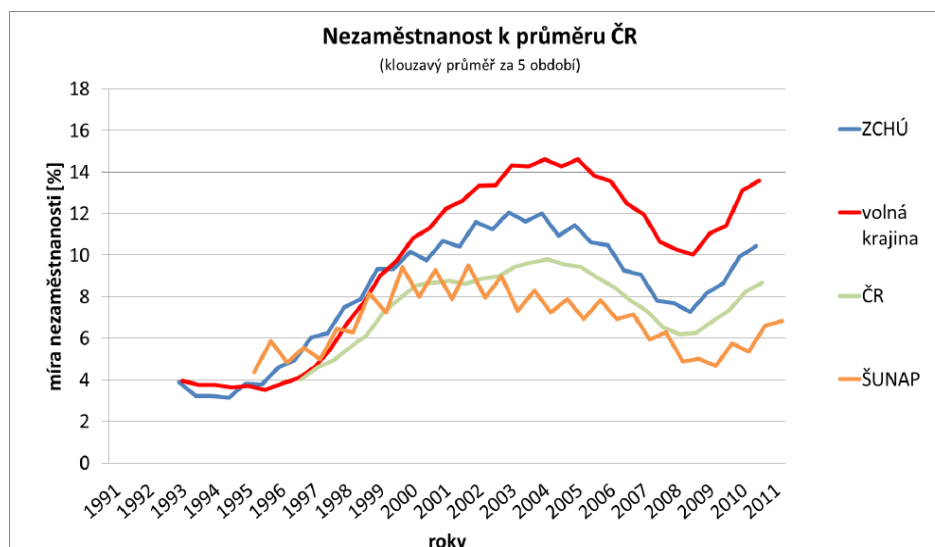
**do průměru nebyl zahrnut příjem obce Modrava kvůli silnému vlivu daní miliardáře Z. Bakaly

*** obce s 1–100 obyvateli /obce s 200–500 obyvateli

Zdroj: Kindlmann P., Mýty a skutečnosti o Šumavě

Mýtus druhý: Lidé v NP Šumava nemají práci

Graf ukazuje, že nezaměstnanost v NP Šumava je nejen nižší než v jiných zvláště chráněných územích a dokonce mnohonásobně nižší než jinde na venkově, ale dokonce je nižší i než celostátní průměr ovlivněný nízkou nezaměstnaností ve velkých městech. A to i v posledních letech včetně mimosezónní doby, která způsobuje rozkolísanost křivky.



ŠUNAP - nezaměstnanost v NP Šumava;
ČR - průměrná nezaměstnanost v ČR;
ZCHÚ - nezam. ve zvláště chráněných územích;
Volná krajina - nezam. na venkově mimo chráněná území
Zdroj: Braniš M. a kol., Předběžné výsledky studie o vybraných socioekon. faktorech regionu NP Šumava provedené v letech 2010-2011

Mýtus třetí: Národní park způsobuje vylidňování obcí

Od roku 1992 do 2012 ubylo v centrální části Šumavy, tedy v oblasti nejvíce ovlivněné ochranou přírody, jen pět obyvatel. V obcích zasahujících svým katastrem do Národního parku ubylo 3 % stálých obyvatel. Obyvatel na Šumavě tedy velmi zvolna ubývá, ale nijak výrazněji než v ostatních podobných územích naší země. K vylidňování menších obcí, vzdálenějších od měst, dochází na většině území ČR. V porovnání s vylidňováním v Karlovarském, Olomouckém nebo Moravskoslezském kraji je šumavský údaj téměř zanedbatelný.

Obce	počet obyvatel v roce 1992	počet obyvatel v roce 2012	
Prášíly	142	173	
Srní	368	261	
Rejštejn	298	257	
Modrava	53	69	
Horská Kvilda	27	76	
Kvilda	169	167	
Stožec	163	201	
Nová Pec	624	486	
Strážný	288	437	
Celkem 9 obcí přímo v NPŠ	2 132	2 127	- 5 obyvatel
Hartmanice	1 218	1 050	
Horní Planá	2 291	2 194	
Kašperské	1 587	1 483	
Volary	3 989	3 880	
Železná Ruda	1 707	1 817	
Čachrov	566	525	
Borová Lada	284	275	
Horní Vltavice	366	386	
Lenora	860	776	
Nicov	95	75	
Stachy	1 213	1 197	
Nové Hutě	80	82	
Želna	154	113	
Celkem obce mimo NPŠ, které do něj zasahují katastrem	14 410	13 853	
Celkem všechny obce	16 542	15 980	- 3%

Vydalo Hnutí DUHA, říjen 2014

A › Údolní 33, 602 00 Brno
T › 545 214 431
F › 245 214 428
E › info@hnutiduha.cz
www.hnutiduha.cz

Více informací:

Jaromír Bláha, Hnutí DUHA, 731 463 929, jaromir.blaha@hnutiduha.cz
Jiří Koželouh, Hnutí DUHA, 723 559 495, jiri.kozelouh@hnutiduha.cz